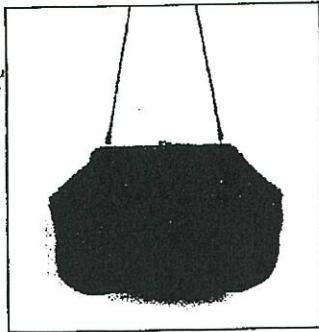


※ドリームガーデンでは「CARON Cotton Lakes」を使用しています。
また、編み方は同じですが、どま上がりのサイズが多少異なります。

編みつける口金の AMU-648 アランツイードのがま口バッグ



デザイン/ハマナカ企画



☆でき上がり寸法 深さ約26cm、幅約39cm

☆使用糸 アランツイード(40g玉巻)

使用糸	使用量
モスグリーン(No.18)	3.6玉

☆副資材 ・編みつける口金(24cm)(H207-020-4/アンティーク)…1組

☆使用針 ハマナカアミアミ片かぎ針8/0号

毛糸とじ針(H250-706)6本1組

<2018A/W>

ゲージ

細編み15目16段が
10cm角

- × = 細編み
- ✓ = 細編み2目 編み入れる
- = 引き抜き編み
- △ = 糸をつける
- ▲ = 糸を切る

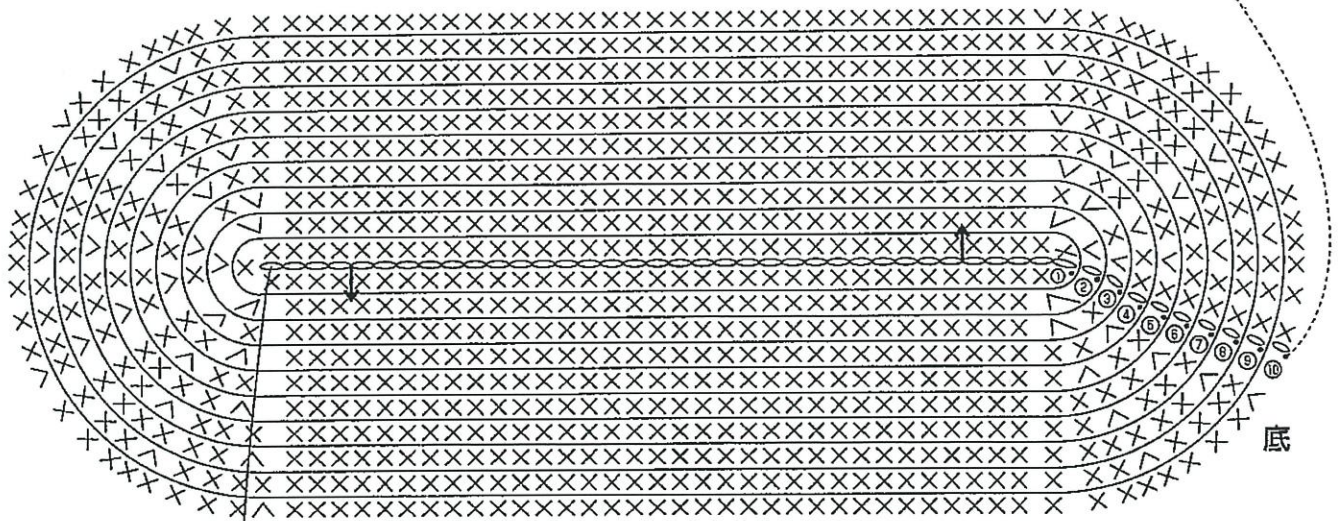
編み方

糸は1本どりで図のように編みます。
共糸鎖の作り目で編み始め、細編みで編みます。
最終段は口金と一緒に拾いながら編みます。

本体

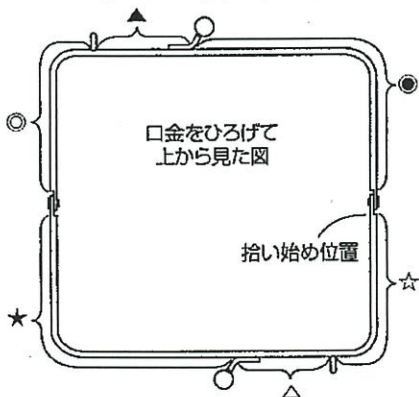


※スペースの都合上、⑩段以降の編み図を省略しています。

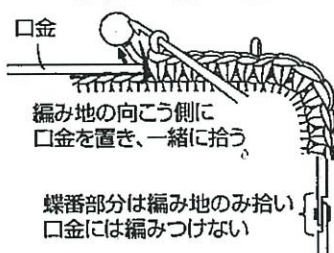


編み始め(鎖35目)

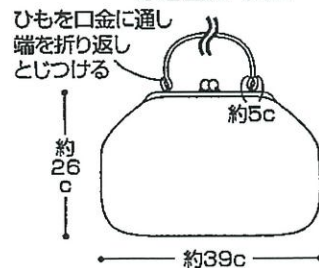
<口金の拾い位置>



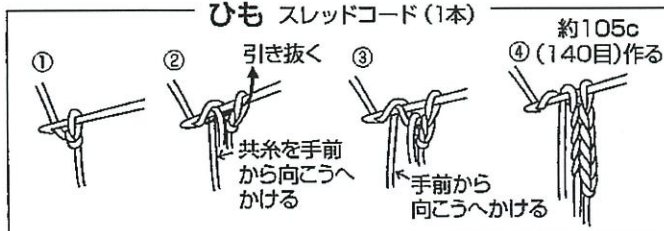
<口金の拾い方>



でき上がり図



ひも スレッドコード(1本)



段	目数	増減
④	126目	図参照
⑤	126目	増減なし
①	126目	増減なし
⑩	126目	毎段6目増
⑨	120目	
⑧	114目	
⑦	108目	
⑥	102目	
⑤	96目	
④	90目	
③	84目	
②	78目	
①	鎖35目から 細編み72目拾う	

※作品レシピの無断転載はご遠慮ください